

BR Descrição: Ultradent Silane é uma solução adesiva monocomponente para a aplicação em porcelana a seguir ao condicionamento ácido com Ultradent Porcelain Etch.

Relação dos materiais de apoio que acompanham o produto: Acompanha o produto seu respectivo Manual de Instruções de Uso.

Seringa de 1,2 ml



Indicação de Uso: Ultradent Silane destina-se à adesão após o condicionamento ácido durante o preparo para a resina adesiva. Se forem seguidas precauções adequadas, a porcelana pode ser condicionada intra-oralmente de forma segura, como a seguir:

Instruções para uso do produto:

1. Prepare a superfície da porcelana que será reparada com uma broca diamantada de alta rotação. Se já existir um reparo, remova toda a resina composta velha até obter uma superfície de porcelana nova.
2. Isole/proteja os tecidos e as restaurações adjacentes com um Dique de Borracha e um selador de Dique de Borracha.
3. Aplique uma camada homogênea de um condicionador ácido apropriado para porcelanas na porcelana preparada, e deixe agir por 90 segundos (Ver figuras 1, 2 e 3 mostrando antes e depois).
4. O assistente deverá segurar a ponta de aspiração adjacente à superfície enquanto o dentista dispensa o condicionador ácido. Isto garante a remoção de quaisquer vapores irritantes enquanto o ácido reage com a porcelana (90 segundos).
5. Remova o ácido neutralizado colocando a ponta de aspiração junto da superfície e, em seguida, enxaguando com spray de água. Enxágue abundantemente e seque. A porcelana deverá ter um aspecto fosco. Se isto não for obtido, o condicionamento deve ser repetido.
6. Aplique o Ultradent Silane com uma ponta Mini Brush Tip (Registro ANVISA nº: 80279910003). Deixe evaporar por 60 segundos. Se não estiver completamente seco depois de 60 segundos, seque com ar (sem óleo).
7. Aplique a Resina composta de acordo com as instruções do produto.



Fig. 1 – Dispense cuidadosamente uma camada homogênea de Ultradent Porcelain Etch na porcelana preparada.

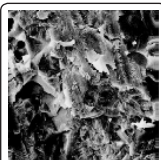


Fig. 2 – MEV do plano diamantado da porcelana.

Condições especiais de armazenamento, conservação e manipulação do produto:

1. Cuidado: O químico pode endurecer na ponta depois de algumas horas. Para evitar o tamponamento, remova a ponta e tampe a seringa com a tampa Luer Lock entre cada uso. Sempre verifique o fluxo do material antes de aplicá-lo intraoralmente. Se encontrar resistência, substitua a ponta e reavalie.
2. O operador, assistente e paciente devem usar proteção ocular.
3. Colocar novamente as tampas luer lock nas seringas quando não encontrarem em uso. As pontas são descartáveis.
4. Recomendamos o uso de barreiras de proteção higiênicas para a prevenção da contaminação cruzada.

As advertências e/ou precauções a serem adotadas com o uso do produto, previsto:

1. Apenas para uso profissional.
2. Fazer as instruções, precauções e as fichas de segurança do produto antes de iniciar o tratamento.
3. Utilizar apenas conforme indicado.
4. Manter afastado de calor/luz solar.
5. Evitar a exposição da pele às resinas.
6. Isolar a área de tratamento de químicos fortes.
7. Confirmar que o paciente não possua alergias conhecidas aos materiais de tratamento.
8. Testar o fluxo dos materiais da seringa e da ponta antes da utilização intra-oral.
9. Nunca forçar os êmbolos da seringa.

Condições para descarte:

- Caso a embalagem esteja violada não utilizar o produto. Descartar e utilizar outro que esteja com embalagem íntegra.
- Após a sua utilização, o produto deverá ser descartado em locais próprios para descarte de materiais odontológicos.

Requisitos Essenciais de Segurança e Eficácia de Produtos de Saúde.

Ultradent Silane quando utilizado para o fim a que foi projetado, e quando manuseado pelo dentista seguindo as instruções de uso, não apresenta riscos ao paciente nem ao dentista.

SOMENTE PARA USO PROFISSIONAL.

PONTAS APLICADORAS DE USO ÚNICO

A ULTRADENT RECOMENDA A ESTERILIZAÇÃO DAS PONTAS ANTES DO USO, PORÉM O REPROCESSAMENTO APÓS O USO É PROIBIDO.

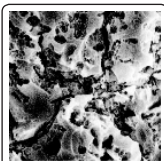


Fig. 3 – Note o aumento da área de superfície e reentrâncias proporcionadas pelo condicionamento ácido Porcelain Etch por 90 segundos.



VALIDADE

REF

NÚMERO DO CATÁLOGO

LOT

NÚMERO DO LOTE



CONSULTAR AS INSTRUÇÕES PARA UTILIZAÇÃO



CUIDADO. CONSULTAR OS DOCUMENTOS ACOMPANHANTES



PROIBIDO REPROCESSAR



SOMENTE PARA USO PROFISSIONAL



TEMPERATURA DE ARMAZENAMENTO ACONSELHADA (2°C a 27°C)



MANTER FORA DO ALCANCE DAS CRIANÇAS



CUIDADO



INFLAMÁVEL

As seringas Ultradent tem a data de validade estampada ao lado da seringa e esta é representada por uma letra e três números. A letra é o número do lote usado para a produção do produto e os números são as datas de vencimento. Os primeiros dois números são o mês e o terceiro número é o último número do ano.

Cadastro ANVISA nº: 80279910062

Responsável técnica: Claudia Cavani Kurozawa
CRU/ SP nº: 04261572

Fabricado por:
Ultradent Products Inc.
505 West 10200 South
South Jordan, UT 84095 USA
Ultradent do Brasil Produtos Odontológicos Ltda.
CNPJ: 06.295.846/0001-82
Alameda Ezequiel Mantuanelli, 2121
Itaici – Indaítuba – SP
CEP: 13340350
0800 773 5100

Importado e distribuído por:
Ultradent do Brasil Produtos Odontológicos Ltda.
www.ultradent.com.br