

Condicionadores ácidos

BR | Descrição: Ultradent Porcelain Etch é um ácido hidro-fluorídrico tamponado em gel para ser utilizado predominantemente no condicionamento ácido intra-oral ou extra-oral da porcelana.

Relação dos materiais de apoio que acompanham o produto:
Acompanha o produto seu respectivo Manual de Instruções de Uso.

Seringa de 1,2 ml



Indicação de Uso: Ultradent Porcelain Etch é de uso exclusivo no consultório pelo dentista ou profissional habilitado e deve ser utilizado para o condicionamento ácido da porcelana dental fraturada e para o condicionamento ácido de facetas de porcelana, coroas ou inlays no consultório odontológico. Também pode ser utilizado para o condicionamento ácido de coroas de porcelana antes da adesão de brackets ortodônticos ou de porcelana dental fraturada.

Procedimentos:

Instruções para uso do produto (extra-oral):

1. Remova a tampa Luer lock da seringa do produto. Para um melhor controle, segure a seringa na palma da mão.
2. Encaixe uma ponta Inspiral Brush Tip na ponta da seringa. A ponta Inspiral Brush Tip garante que o fluxo de produto seja controlado na ponta.
3. Antes da aplicação, dispense uma pequena amostra do produto em um bloco de mistura para garantir consistência e se tornar familiarizado com a velocidade do fluxo.
4. Aplique uma camada homogênea de Porcelain Etch na porcelana utilizando uma ponta Inspiral Brush Tip e deixe agir de acordo com a recomendação do fabricante da cerâmica. (Ver tabela com tempos sugeridos)
5. Remova o ácido neutralizado colocando a ponta de aspiração junto da superfície e, em seguida, enxaguando com spray de água. Enxágue abundantemente e seque. A porcelana deverá ter um aspecto fosco. Se isto não for obtido, o condicionamento deve ser repetido.
6. Aplique o adesivo monocomponente apropriado para porcelanas (Slane – Ultradent). Deixe evaporar por 60 segundos. Se não estiver completamente seco depois de 60 segundos, seque com ar ausente de óleo.
7. Aplique o adesivo, cimento resinoso ou a resina composta de acordo com as instruções do fabricante.

Tipo de material cerâmico	Tempo de condicionamento (segundos)	Condicionavel	Exemplos
Cerâmica vítrea (Dissiliato de Ítlio)	20 (s)	SIM	IPS e.max Press (Ivoclar Vivadent)
Alumina infiltrada por vidro	-	NÃO	Vita In-Ceram Alumina (Vita)
Alumina Sinterizada	-	NÃO	Procera Alumina (Nobel Biocare)
Zircônia	-	NÃO	Lava Zirconia (3M ESPE), IPS e.max ZirCAD (Ivoclar Vivadent)

Referência: Surface Treatment Protocols in the Cementation Process of Ceramic and Laboratory-Processed Composite Restorations: A Literature Review - J Esthet Restor Dent 17:224–235, 2005

NOTA: O ácido fluorídrico produz um vapor que irrita as vias respiratórias, podendo danificá-las se expostas numa base continuada. Ultradent Porcelain Etch é um gel tamponado e dispensado de forma a minimizar estes problemas. As instruções devem ser seguidas para assegurar a remoção de qualquer material nocivo. Se forem seguidas precauções adequadas, a porcelana pode ser condicionada intra-oralmente de forma segura, como a seguir:

Instruções para uso do produto (intra-oral):

1. Prepare a superfície da porcelana que será reparada com uma broca diamantada de alta rotação. Se já existir um reparo, remova toda a resina composta antiga até obter uma superfície de porcelana nova.
2. Remova a tampa Luer lock da seringa do produto. Para um melhor controle, segure a seringa na palma da mão.
3. Isole/proteja os tecidos e as restaurações adjacentes com um dique de Borracha e um selador de Dique de Borracha.
4. Encaixe uma ponta Inspiral Brush Tip na ponta da seringa. A ponta Inspiral Brush Tip garante que o fluxo de produto seja controlado na ponta.
5. Antes da aplicação, dispense uma pequena amostra do produto em um bloco de mistura para garantir consistência e se tornar familiarizado com a velocidade do fluxo.
6. Aplique uma camada homogênea de Porcelain Etch na porcelana preparada utilizando uma ponta Inspiral Brush Tip (figura 1), e deixe agir por 90 segundos (Ver figuras 2 e 3 mostrando MEVs antes e depois)
7. O assistente deverá segurar a ponta de aspiração adjacente à superfície enquanto o dentista dispensa o Porcelain Etch. Isto garante a remoção de quaisquer vapores irritantes enquanto o ácido reage com a porcelana (90 segundos).
8. Remova o ácido neutralizado colocando a ponta de aspiração



Fig.1 – Dispense cuidadosamente uma camada homogênea de Ultradent Porcelain Etch na porcelana preparada.

junto da superfície e, em seguida, enxaguando com spray de água. Enxágue abundantemente e seque. A porcelana deverá ter um aspecto fosco. Se isto não for obtido, o condicionamento deve ser repetido.

9. Aplique o adesivo monocomponente apropriado para porcelanas. Deixe evaporar por 60 segundos. Se não estiver completamente seco depois de 60 segundos, seque com ar ausente de óleo.

10. Aplique a resina composta de acordo com as instruções do fabricante.

Condições especiais de armazenamento, conservação e manipulação do produto:

1. Cuidado: O químico pode endurecer na ponta depois de algumas horas. Para evitar o tamponamento, remova a ponta e tampe a seringa com a tampa Luer Lock entre cada uso. Sempre verifique o fluxo do material antes de aplicá-lo intracanalmente. Se encontrar resistência, substitua a ponta e reavale.
2. O operador, assistente e paciente devem usar proteção ocular.
3. Colocar novamente as tampas Luer lock nas seringas quando não se encontrarem em uso. As pontas são descartáveis.
4. Recomendamos o uso de barreiras de proteção higiênicas para a prevenção da contaminação cruzada.

As advertências e/ou precauções a serem adotadas com o uso do produto, previsto:

1. Apenas para uso profissional.
2. Rever as instruções, precauções e as fichas de segurança do produto antes de iniciar o tratamento. Utilizar apenas conforme indicado.
3. Manter afastado de calor/luz solar.
4. Evitar a exposição da pele às resinas.
5. Isolar a área de tratamento de químicos fortes.
6. Confirmar que o paciente não possua alergias conhecidas aos materiais de tratamento.
7. Testar o fluxo dos materiais da seringa e da ponta antes da utilização intra-oral.
8. Nunca forçar os êmbolos da seringa.

Condições para descarte:

- Caso a embalagem esteja violada não utilizar o produto. Descartar e utilizar outro que esteja com embalagem íntegra.
- Após a sua utilização, o produto deverá ser descartado em locais próprios para descarte de materiais odontológicos.

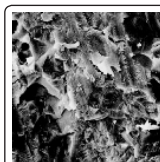


Fig. 2 – MEV do plano diamantado da porcelana.

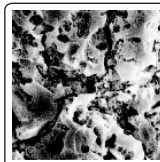


Fig. 3 – Note o aumento da área de superfície e reentrâncias proporcionadas pelo condicionamento ácido Porcelain Etch por 90 segundos.

Requisitos Essenciais de Segurança e Eficácia de Produtos de Saúde.
Ultradent Porcelain Etch quando utilizado para o fim a que foi projetado, e quando manuseado pelo dentista seguindo as instruções de uso, não apresenta riscos ao paciente nem ao dentista.

SOMENTE PARA USO PROFISSIONAL.

PONTAS APLICADORAS DE USO ÚNICO

A ULTRADENT RECOMENDA A ESTERILIZAÇÃO DAS PONTAS ANTES DO USO, PORÉM O REPROCESSAMENTO APÓS O USO É PROIBIDO.

	REF	LOT
VALIDADE	NÚMERO DO CATÁLOGO	NÚMERO DO LOTE
CONSULTAR AS INSTRUÇÕES PARA UTILIZAÇÃO	CUIDADO	CUIDADO, CONSULTAR OS DOCUMENTOS ACOMPANHANTES
		R_x
PROIBIDO REPROCESSAR	CORROSIVO	SOMENTE PARA USO PROFISSIONAL
TEMPERATURA DE ARMAZENAMENTO ACONSELHADA (2°C a 27°C)	INFLAMÁVEL	MANTER FORA DO ALCANCE DAS CRIANÇAS

As seringas Ultradent tem a data de validade estampada ao lado da seringa e esta é representada por uma letra e três números. A letra é o número do lote usado para a produção do produto e os números são as datas de vencimento. Os primeiros dois números são o mês e o terceiro número é o último número do ano.

Cadastro ANVISA nº: 80279910053

Responsável técnico: Claudia Cavani Kurozawa
CRO/ SP nº: 04261572

Fabricado por:
Ultradent Products Inc.
505 West 10200 South
South Jordan, UT 84095 USA
Ultradent do Brasil Produtos Odontológicos Ltda.
CNPJ: 06.295.846/0001-82
Alameda Ezequiel Mantovanelli, 2121
Itaici – Indaiatuba – SP
CEP: 13340350
0800 773 5100

Importado e distribuído por:
Ultradent do Brasil Produtos Odontológicos Ltda.
www.ultradent.com.br

Tipo de material cerâmico	Tempo de condicionamento (segundos)	Condicionavel	Exemplos
Porcelana Feldspática	120 (s)	SIM	IPS e.max Ceram (Ivoclar Vivadent)
Cerâmica vítrea reforçada (leucita)	60 (s)	SIM	IPS Empress Esthetic (Ivoclar Vivadent)