

**Descrição:** Opalescence® Endo é um gel de Peróxido de Hidrogênio a 35% especialmente formulado para a técnica de clareamento interno.

**Acompanha o produto:** Pontas Black Mini®. A quantidade de pontas irá depender da apresentação comercial adquirida.

**Inclusão de uso:** O clareador Opalescence® Endo é de uso exclusivo no consultório pelo dentista ou profissional habilitado. Deve ser utilizado para clareamento de dentes tratados endodonticamente e descoloridos.

**Procedimento:** O fator mais crítico no clareamento de dentes desvitalizados é não colocar material de clareamento abaixo da crista óssea alveolar e selar o material de obturação para proteger o selante endodôntico.

1. Examine a radiografia para estabelecer o selante endodôntico apical adequado e a altura da crista óssea alveolar.  
2. Estabeleça as expectativas do paciente. Explique quaisquer limitações estéticas antes de prosseguir.  
3. Remova todo o material de preenchimento da abertura de acesso até o nível determinado a partir da radiografia. Todo o material de restauração, material de preenchimento temporário e/ou endodôntico deve ser removido para permitir

que o agente de clareamento entre em contato com a estrutura interna do dente, para obter ótimos resultados. (Fig. 1)  
4. Misture iônômero de vidro convencional ou resinoso, seguindo as orientações do fabricante.  
**NOTA:** Aplique uma cama de 1 a 2mm para assegurar o selamento.

5. Encaixe uma ponta Black Mini na seringa e aplique Opalescence Endo na câmara pulpar, evitando os tecidos moles. Coloque uma pequena bola de algodão de 1 a 1,5mm para acomodar a restauração provisória. Não coloque Opalescence Endo em tecidos oais. Se o contato ocorrer, enxágue imediatamente com água

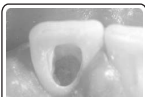


Fig. 1 - Abra o acesso lingual/palatino até a câmara pulpar. Remova todo o material de preenchimento e a guta-percha 2 a 3mm apical da junção cimento-estamato.

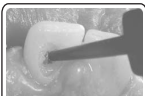


Fig. 2 - Aplique Opalescence Endo na câmara pulpar evitando os tecidos moles. Coloque uma pequena bola de algodão no gel. Deixe espaço suficiente para restauração provisória.

abundante. (Fig. 2)

6. Coloque um material de restauração provisória que não contenha eugenol para selar a abertura de acesso. Verifique a oclusão em movimento proclusivos e laterais. O contato oclusal prematuro poderá fraturar a restauração provisória, resultando em fuga e perda do material de clareamento. (Fig. 3)

7. Repita o procedimento a cada período de 3 a 5 dias, até obter a alteração de cor pretendida.

**NOTA:** Aguarde de 8 a 10 dias antes de proceder a restauração do dente. Isso irá permitir que o tom do dente estabilize.  
8. Remova o material de restauração provisória e o material de clareamento até o nível do material selante de iônômero de vidro. Enxágue e limpe a abertura do acesso. Restaure com procedimentos dentários adesivos.

#### Precauções:

1. Recomenda-se o ligeiro sobre clareamento do dente dado pois poderá ocorrer alguma regressão do clareamento obtido.
2. Entenda as expectativas de cada paciente antes de iniciar o tratamento.
3. O material não se destina a ser injetado.
4. Quando for armazenado pelo dentista, o material poderá ser refrigerado, para que se mantenha o tempo de armazenamento. Mantenha o Opalescence Endo longe de calor e/ou luz solar direta.
5. Descarte as seringas vazias de forma adequada.
6. Mantenha fora do alcance de crianças.
7. Se o paciente tiver alergia conhecida ou sensibilidade química peróxidos, calbopol, glicerina, etc. não utilize Opalescence Endo.
8. Mantenha Opalescence Endo afastado de tecidos moles.
9. Informe aos pacientes que é necessário ter cuidado e que não se deve engolir o gel. O produto contém peróxido; engolir grandes quantidades pode ser perigoso.

#### Armazenamento, conservação e manipulação do produto:

Conservar a temperatura de refrigeração, entre 2° e 8°C, quando não estiver em uso.

#### Condições para descarte:

- Caso a embalagem esteja violada não utilizar o produto. Descarte e utilize outro que esteja com embalagem íntegra.  
- Após a sua utilização, o produto deverá ser descartado em locais próprios para descarte de materiais odontológicos.

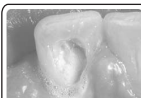


Fig. 3 - Aplique material temporário para selar a abertura do acesso. Repita o procedimento de clareamento a cada período de 3 a 5 dias, até obter a alteração de cor pretendida.

#### Requisitos Essenciais de Segurança e Eficácia de Produtos de Saúde:

Opalescence Endo quando utilizado para o fim a que foi projetado, e quando manuseado pelo dentista seguindo as instruções de uso, não apresenta riscos ao paciente nem ao dentista.

**NOTA:** Para obter a fichas de segurança do produto e informações adicionais sobre a utilização de Opalescence Endo, visite [www.ultradent.com.br](http://www.ultradent.com.br).

#### VENDA SOB PRESCRIÇÃO.

#### PONTAS APLICADORAS DE USO ÚNICO.

#### APENAS PARA USO PROFISSIONAL.

#### O FABRICANTE RECOMENDA O USO ÚNICO.

#### A ULTRADENT RECOMENDA A ESTERILIZAÇÃO DAS PONTAS ANTES DO USO, PORÉM O REPROCESSAMENTO APÓS O USO É PROIBIDO.



VALIDADE

LOT

NÚMERO DO LOTE

REF

NÚMERO DO CATÁLOGO



PROIBIDO PROCESSAR



VER INSTRUÇÕES PARA USO



VENDA SOB PRESCRIÇÃO



TEMPERATURA DE ARMAZENAMENTO RECOMENDADA. MANTER REFRIGERADO



MANTER FORA DO ALCANCE DAS CRIANÇAS



RISCO À SAÚDE

ANVISA nº: 80279910019

Responsável técnico: Claudia Cavani Kurozawa  
CRQ/ SP nº: 04261572

#### Fabricado por:

Ultradent Products Inc.  
505 West 10200 South  
South Jordan, UT 84095 USA  
Ultradent do Brasil Produtos Odontológicos Ltda.  
CNPJ: 06.295.846/0001-82  
Alameda Ezequiel Mantovanelli, 2121  
Itaici - Indaiatuba - SP  
CEP: 13340350  
0800 773 5100

#### Importado e distribuído por:

Ultradent do Brasil Produtos Odontológicos Ltda.  
[www.ultradent.com.br](http://www.ultradent.com.br)