

Barreira Gingival Fotopolimerizável (2101402)

BR Descrição: O OpalDam® é uma exclusiva barreira resinosa reflexiva fotopolimerizável. Devida às suas propriedades de reflexão luminosa, o OpalDam é ideal para a proteção gengival durante o clareamento de um dente ou de arco inteiro. A mica presente na formulação permite a propriedade de reflexão luminosa. O OpalDam possui uma base de metacrilato e foi desenvolvida com capacidade adesiva suficiente para agir como barreira, porém com fácil remoção de ameias e concavidades. Seu exclusivo sistema de aplicação por seringa garante controle, facilidade de uso e mínimo desperdício.

Especificações e características técnicas do produto:

OpalDam é um exclusivo adesivo passivo (selador) resinoso, reflexivo e fotopolimerizável. Sua base de metacrilato foi desenvolvida para ter resistência suficiente para agir como barreira, porém, de fácil remoção de ameias e concavidades.

Relação dos materiais de apoio que acompanham o produto:

Acompanha o produto seu respectivo Manual de Instruções e pode acompanhar também o produto pontas aplicadoras.

Indicação de Uso:

A resina OpalDam é uma barreira gengival fotopolimerizável utilizada para proteger os tecidos moles adjacentes aos dentes durante o clareamento em consultório.

INSTRUÇÕES PARA USO DO PRODUTO

Procedimento de isolamento com OpalDam:

1. Remova a tampa Luer Lock e conecte firmemente uma ponta Micro calibre 20ga descartável à seringa de OpalDam.

2. Posicione os retratores de bochecha plásticos auto suportados. Lave e seque completamente os dentes, prestando atenção especial ao terço gengival.

Nota: Quando for isolar o arco mandibular, previna o fluxo salvar entra as ameias de dentes anteriores usando um sugador e roletes de algodão na região sub-lingual. Aplique o OpalDam nas ameias, cingulos e gengiva adjacente. Fotopolimerize como indicado abaixo na seção "4".

3. Aplique a resina OpalDam para construir uma faixa de 4 a 6 mm de altura com 1,5 a 2 mm de espessura sobre a gengiva (Fig. 1). Avance cerca de 0,5 mm sobre o esmalte. Se houver excesso de resina sobre o esmalte, fotopolimerize a região por 5 segundos e utilize um instrumento manual para remover o excesso. Estenda a resina para além do último dente a ser clareado. Quando houver diastemas, aplique a resina pela lingual, preenchendo o espaço completamente. Isso irá proteger as papilas interdentais e o tecido gengival lingual. Bolões de resina estendendo-se pelas ameias conferem retenção à barreira de OpalDam.

Nota: Primeiramente, as áreas críticas (margens gengivais e ameias) são

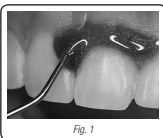


Fig. 1

cobertas usando uma ponta de menor diâmetro. Uma ponta de maior diâmetro pode ser usada para cobrir as áreas maiores da mucosa bucal mais rapidamente.

4. Após a aplicação da barreira resinosa, fotopolimerize utilizando VALO® no modo Standart por 20 segundos em cada arcada, realizando movimento contínuo. Note as exclusivas propriedades de reflexo de luz de OpalDam (Fig. 2). Limpe os dentes com pasta profilática para remover excessos de filme resinoso. Cuidado para não descolar a barreira polimerizada de OpalDam.

5. OpalDam funciona bem para clareamento de arco total. Posicione um bloco de mordida para língua na região de molares e instrua o paciente a mantê-lo em posição com uma pressão de mordida suave, porém firme. Posicione roletes de algodão na região vestibular.



Fig. 2

Procedimento de Limpeza:

1. Após a sucção do gel clareador, lave os dentes com um jato de ar / água e aspire. Remova a barreira de OpalDam da superfície com um explorador ou outro instrumento. Geralmente pode ser removido em um ou em grandes pedaços (Fig. 3).

2. Remova o OpalDam dos espaços interproximais com um explorador e/ou fio dental (lave a região com um jato de ar / água).



Fig. 3 - O OpalDam polimerizado é rápido e facilmente removido em uma ou poucas grandes peças. Cheque os espaços interproximais quanto à existência de excesso de resina. O OpalDam foi desenvolvido para ser facilmente removido de ameias e concavidades.

Advertências e/ou precauções a serem adotadas com o uso do produto:

1. Verifique a fluidez do material em uma superfície inerte (por exemplo, um bloco de mistura) para garantir a homogeneidade do fluxo antes de utilizá-lo intraoralmente. Se sentir resistência, NÃO continue. Conecte uma nova ponta e teste novamente antes e utilizar no paciente.

2. O OpalDam não deve ser utilizado com outros agentes clareadores que utilizem moldeira; pois OpalDam atrapalha o correto assentamento da moldeira reduzindo o efeito clareador e a capacidade do OpalDam de proteger as gengivas.

3. Utilize apenas um fotopolimerizador de qualidade para polimerizar a resina OpalDam.

4. Não use OpalDam em pacientes com histórico de sensibilidade a resinas. Se ocorrer dermatites, erupções ou outra reação alérgica, lave a área com água em abundância e encaminhe o paciente a um médico.

Condições para descarte:

- Caso a embalagem esteja violada não utilizar o produto. Descartar e utilizar outro que esteja com embalagem íntegra.

- Após a sua utilização, o produto deverá ser descartado em locais próprios para descarte de materiais odontológicos.

Requisitos Essenciais de Segurança e Eficácia de Produtos de Saúde: OpalDam®, quando utilizado para o fim a que foi projetado, e quando manuseado pelo dentista seguindo as instruções de uso, não apresenta riscos ao paciente nem ao dentista.

PONTAS APLICADORAS DE USO ÚNICO.

A ULTRADENT RECOMENDA A ESTERILIZAÇÃO DAS PONTAS ANTES DO USO, PORÉM O REPROCESSAMENTO APÓS O USO É PROIBIDO.

SOMENTE PARA USO PROFSSIONAL.



NÚMERO DO CATALOGO



VALIDADE



NÚMERO DO LOTE



CONSULTAR AS INSTRUÇÕES PARA UTILIZAÇÃO



CUIDADO, CONSULTAR OS DOCUMENTOS REPROCESSANTES



SOMENTE PARA USO PROFSSIONAL



CUIDADO



PROIBIDO REPROCESSAR



TEMPERATURA DE AFIRMAZAMENTO ACONSELHADA (2°C a 27°C)



MANTER FORA DO ALCANCE DAS CRIANÇAS

ANVISA Nº: 80279910015

Responsável técnica: Claudia Cavani Kurozawa
CRU/ SP Nº: 04261572

Fabricado por:
Ultradent Products Inc.
505 West 10200 South
South Jordan, UT 84095 USA
Ultradent do Brasil
Products
Odontológicos Ltda.

CNPJ: 06.295.846/0001-82
Alameda Ezequiel Mantovanelli, 2121
Itaici - Indaítuba - SP
CEP: 13340350
0800 773 5100

Importado e distribuído por:
Ultradent do Brasil Products
Odontológicos Ltda.
www.ultradent.com.br