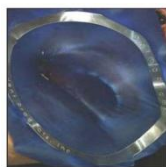


Microabrasion mit Opalustre

Step by Step

Die Materialien:



DermaDam mit DermaFrame	Opalustre	OpalCups
Kofferdam-Gummi aus hochreinem Latex, vorgeschritten (15 x 15 cm) medium (0,2 mm) oder heavy (0,25 mm), angebracht mit DermaFrame aus weichem Metall, optimal anpassbar – und bei Bedarf rasch weggeklappt.	Paste mit Siliziumdioxid-Partikeln und Salzsäure, geeignet zur Abrasion von Schmelz-Verfärbungen mit Strukturveränderungen in der obersten Schicht, z. B. durch Dekalzifizierung oder Fluorose. Applikation mit White Mac Tip.	Weiche Gummikelche f. W., mit und ohne Bürstchen, zur Anwendung mit Opalustre. Dabei sind Kelche mit Bürstchen etwas aggressiver als Kelche ohne Bürstchen. (Auch Fremdfabrikate sind einsetzbar)

Der Ablauf:

- Betroffene Zähne professionell reinigen, mit flouridfreier Polierpaste und Prophy-Bürstchen.
- ↓
- Kofferdam legen, z. B. DermaDam mit DermaFrame.
- ↓
- Ggf. oberste Schmelzschicht kurz (ca. 5-10 Sek. lang) mit einem Feinkorn-Diamantschleifer vorsichtig anschleifen.
- ↓
- Opalustre auf den zu bearbeitenden Schmelz auftragen, direkt aus der Spritze, mit White Mac-Ansatz.
- ↓
- OpalCup mit Bürstchen in Winkelstück einspannen. Bei niedriger Tourenzahl max. 60 Sek. lang den Kelch auf die mit Opalustre bedeckte Schmelzoberfläche aufdrücken und rotieren lassen.
- ↓
- Opalustre absprayen und Oberfläche begutachten. Ggf. wiederholen, je nach Fall mit OpalCups mit oder ohne Bürstchen.
- ↓
- Stellt sich heraus, dass die abzutragende Schmelzveränderung in eine größere Tiefe als ca. 0,2 mm reicht, ggf. direkte Komposit-Verblendung oder Verblendschalen-Präparation anschließen.
- ↓
- Kofferdam entfernen. Zähne fluoridieren (z.B. mit Flor-Opal oder Flor-Opal Varnish)
- ↓
- Falls erforderlich und gewünscht, kann vor oder nach der Microabrasion eine Zahnaufhellung nach einer Methode des Opalescence-Systems vorgenommen werden. (Ist anschließend Zahnaufhellung geplant, zur Fluoridierung nur Gele, keine Lacke verwenden.)

Diese Kurzanleitung ist als Überblick gedacht; sie ersetzt nicht die Anleitungen der Einzelprodukte.
Bitte lesen Sie die mitgelieferten Einzelanleitungen und Warnhinweise sorgfältig, bevor Sie die Materialien einsetzen.