

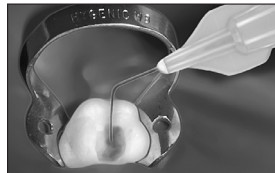
EN



Endo-Eze® tips

Gauges: 18, 19, 20, 22

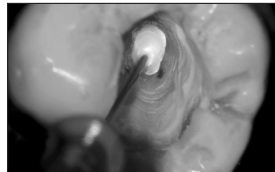
Use with/for: Delivery placement of sealers, luting materials, irrigants, or vacuuming and/or air/water delivery; Luer Vacuum Adapter, TriAway™ adapter and Ultradent® syringes.



Endo-Eze® 31 gauge tips

Smallest irrigating tip available.

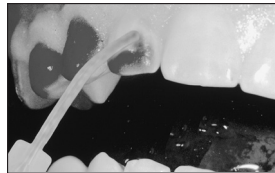
Use with/for: Irrigation with ChlorCid® and application of File-Eze®.



NaviTip®

Strong/rigid 30ga cannula with soft, flexible rounded tip for navigation of curved canals.

Use with/for: File-Eze, ChlorCid, UltraCal® XS, EndoREZ™, EndoSeal™, root canal irrigation/lubrication.



SST™ (Surgical Suction Tip)

Large diameter evacuation tip for delicate surgeries.

Use with Luer Vacuum Adapter for small periodontic or endodontic surgery.



Black Mini® tips

Use with/for: TriAway, small restorations in difficult to reach areas, air and/or water.



Skini™ syringe

Use with/for: Luting resins to post canals, crowns, etc.

DE

Endo-Eze® Aufsätze

Größen: 18, 19, 20, 22.

Verwendung: Einbringen von Versiegeln, Haftvermittlern und Spülmitteln: Absaugen und/oder Einbringen von Luft/Wasser; Luer-Vakuadapter, TriAway™ Adapter und Ultradent® Spritzen.

Endo-Eze® Aufsätze, Größe 31

Kleinster erhältlicher Spülaufsatz.

Verwendung: Spülung mit ChlorCid® und Applikation von File-Eze®.

NaviTip®

Belastbare, starre Kanüle (30 ga) mit weicher, flexibler und abgerundeter Spitze für die Navigation in gebogenen Kanälen.

Verwendung: File-Eze, ChlorCid, UltraCal® XS, EndoREZ™, EndoSeal™, Spülung/Schmierung des Wurzelkanals.

SST™ (Surgical Suction Tip)

Absaug-Aufsatz mit großem Durchmesser für anspruchsvollere Operationen.

Zur Verwendung mit Luer-Vakuadapter für kleinere zahnfleischchirurgische oder endodontische Eingriffe.

Black Mini® Aufsätze

Verwendung: TriAway, kleine Restaurationen in schwer zugänglichen Bereichen, Luft und/oder Wasser.

Skini™ Spritze

Verwendung: Haftmittel für Dowel-Pins, Kronen u.a.

FR

Embouts Deliver-Eze®

Calibres : 18, 19, 20, 22

S'utilisent avec/pour : administration in situ de ciment d'obturation, de matériaux de scellement ou d'irrigants, ou aspiration et/ou administration d'air ou d'eau ; adaptateur d'aspiration Luer, adaptateur TriAway™ et seringues Ultradent®.

Embouts Endo-Eze®, calibre 31

Plus petit embout d'irrigation disponible.

S'utilise avec/pour : l'irrigation avec ChlorCid® et l'application de File-Eze®.

NaviTip®

Canule résistante/rigide avec embout souple à bout arrondi pour la navigation dans les canaux incurvés.

S'utilise avec/pour : File-Eze, ChlorCid, UltraCal® XS, EndoREZ™, EndoSeal™, irrigation ou lubrification du canal radiculaire.

SST™ (Surgical Suction Tip)

Embout d'évacuation de grand diamètre adapté aux interventions chirurgicales délicates.

S'utilise avec l'adaptateur d'aspiration Luer pour la petite chirurgie périodontique ou endodontique.

Embouts Black Mini®

S'utilisent avec/pour : TriAway, restauration de petite taille dans les zones d'accès difficile, air et/ou eau.

Seringue Skini™

S'utilise avec/pour : résines de scellement pour les canaux à tenons, couronnes, etc.

IT

Beccucci Endo-Eze®

Calibri: 18, 19, 20, 22

Da usare con/per: applicazione di sigillanti, cemento, irriganti, oppure per aspirazione e/o getto di aria/acqua; adattatore Luer Vacuum, adattatore TriAway™ e siringhe Ultradent®.

Beccucci Endo-Eze® 31

Il più sottile beccuccio da irrigazione disponibile.

Da usare con/per: irrigazione con ChlorCid® e applicazione di File-Eze®.

NaviTip®

Una cannula resistente/rigida da 30ga dotata di punta flessibile e arrotondata per l'accesso nei canali curvi.

Da usare con/per: File-Eze, ChlorCid, UltraCal® XS, EndoREZ™, EndoSeal™, irrigazione/lubrificazione del canale pulpare.

SST™ (Surgical Suction Tip)

Beccuccio di evacuazione di grande diametro per operazioni delicate. Usare con l'adattatore Luer Vacuum in caso di piccole operazioni periodontali ed endodontali.

Beccucci Black Mini®

Da usare con/per: TriAway, piccole ricostruzioni in zone di difficile accesso, aria e/o acqua.

Siringa Skini™

Da usare con/per: resina per l'applicazione di perni nei canali, sulle corone, ecc.

ES

Puntas Endo-Eze®

Calibres: 18, 19, 20, 22

Uselas con/para: Colocación de selladores, materiales de fijado, irrigadores o aspiradores y/o dispensación de aire/agua; adaptador Luer Vacuum, adaptador TriAway™ y jeringas de Ultradent®.

Puntas Endo-Eze® de Calibre 31

La punta irrigadora más pequeña que se encuentra disponible.

Usela con/para: Irrigación con ChlorCid® y aplicación de File-Eze®.

NaviTip®

Cánula fuerte/rigida de calibre 30, con el extremo redondo, suave y flexible para navegar en los conductos curvos.

Usela con/para: File-Eze, ChlorCid, UltraCal® XS, EndoREZ™, EndoSeal™ y para irrigación/lubrificación de conductos de raíz.

SST™ (Surgical Suction Tip)

Punta de evacuación de diámetro grande que se utiliza para cirugías delicadas.

Usela con el Adaptador Luer Vacuum para cirugías menores de periodoncia o endodoncia.

Puntas Black Mini®

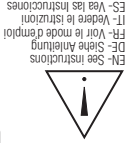
Uselas con/para: TriAway, restauraciones pequeñas en áreas difíciles de alcanzar, aire y/o agua.

Jeringa Skini™

Usela con/para: Fijar resinas en los postes de conductos, coronas, etc.



U.S. federal law restricts this device to sale by or on the order of a dentist.



EN - See instructions
 DE - Siehe Anleitung
 FR - Voir mode d'emploi
 IT - Vedere le istruzioni
 ES - Ver las instrucciones



EN - Do not re-use to avoid cross contamination
 DE - Nicht wiederverwenden, um Kontamination zu vermeiden
 FR - Ne pas réutiliser pour éviter la contamination croisée
 IT - Per evitare la contaminazione crociata non riutilizzare
 ES - No lo reutilice, así evitara la contaminación cruzada



EN - Precautions: See instructions that are included with listed products for use and precautions.

DE - Vorsichtsmaßnahmen: Die Bedienungshinweise und die Vorsichtsmaßnahmen für die aufgeführten Produkte sind den jeweils mitgelieferten Anleitungen zu entnehmen.

FR - Précautions : Se reporter au mode d'emploi inclus avec les produits répertoriés pour les consignes d'utilisation et les précautions d'emploi.

IT - Precauzioni: per l'uso e le precauzioni, consultare le istruzioni incluse nella confezione dei prodotti descritti.

ES - Precauciones: Para uso y precauciones de los productos antes mencionados, refiérase a las instrucciones que se incluyen con dichos productos.

EN

Micro Capillary™ Tip

Flexible, 0.008" diameter, depth limiting (10mm) plastic tip.

Use with/for: Endodontic evacuation and irrigation, Ultracare®, periodontal material delivery.

5ml/1.2ml syringes

For delivery of root canal irrigants, lubricants, and other dental solutions.

Use with/for: Ultracare, ViscoStat®, ViscoStat® Plus, Astringedent®, Astringedent® X, Buffered Aluminum Chloride; Endo-Eze tips, Capillary tips, etc.

TriAway™

See included instructions.

For tiny preparations, bonding, and luting posts.

Luer Vacuum Adapter

Insert in high volume evacuation hose. Attach desired tip for evacuation of endodontic or surgical sites. Luer Vacuum Adapter insert may be removed and inserted in saliva ejector hose for use as endo/surgical evacuator. Luer Vacuum Adapter is autoclavable.

Capillary™ Tip

Flexible 0.014" tip for evacuation. Use with Luer Vacuum Adapter for evacuation and drying of root canals.

DE

Micro Capillary™ Aufsatz

Flexibler Kunststoffaufsatz, Durchmesser 0,2 mm, mit Tiefenbegrenzung (10 mm).

Verwendung: Endodontische Absaugung und Spülung, Ultracare®, Material zur Zahnfleischbehandlung.

Spritzen 5-ml-/1,2-ml

Zum Einbringen von Wurzelkanalspülmitteln, Schmiermitteln und anderen Dentalösungen.

Verwendung: Ultracare, ViscoStat®, ViscoStat® Plus, Astringedent®, Astringedent® X, gepuffertes Aluminiumchlorid; Endo-Eze Aufsätze, Capillary Aufsätze u.a.

TriAway™

Siehe mitgelieferte Anleitung.

Für kleine Präparationen, als Haftmittel und zum Verkleben von Pfeilern.

Luer-Vakuadapter

Zum Einsetzen in Absaugschlauch mit hohem Durchsatz. Benötigten Absaug-Aufsatz (für endodontische oder OP-Stelle) anbringen. Der Luer-Vakuadapter kann entfernt, in einen Speichelzählerschlauch eingesetzt und als endodontische/chirurgische Absaugvorrichtung verwendet werden. Der Adapter ist autoklavierbar.

Capillary™ Aufsatz

Flexibler Absaug-Aufsatz, Durchmesser 0,36 mm. Zur Verwendung mit Luer-Vakuadapter zum Absaugen und Trocknen von Wurzelkanälen.

FR

Embout Micro Capillary™

Embout plastique souple de diamètre 0,008 po. faisant jauge de profondeur (10 mm).

S'utilise avec/pour : évacuation et irrigation endodontique, Ultracare®, administration de matériau périodontal.

Seringues 5 ml/1,2 ml

Administration d'irrigants de canal radiculaire, de lubrifiants et d'autres solutions dentaires.

S'utilise avec/pour : Ultracare, ViscoStat®, ViscoStat® Plus, Astringedent®, Astringedent® X, chlorure d'aluminium tamponné ; embouts Endo-Eze, embouts Capillary, etc.

TriAway™

Voir mode d'emploi inclus.

Pour les préparations de très petite taille, le collage et les tenons de scellement.

Adaptateur d'aspiration Luer

Insérer dans le flexible d'évacuation à haut volume. Fixer l'embout souhaité pour l'évacuation des sites endodontiques ou chirurgicaux. L'élément d'insertion que constitue l'adaptateur d'aspiration Luer peut être enlevé et introduit dans le flexible éjecteur de salive pour servir d'évacuateur endodontique ou chirurgical. L'adaptateur d'aspiration Luer peut être stérilisé à l'autoclave.

Embout Capillary™

Embout d'évacuation flexible de 0,014 po. S'utilise avec un adaptateur d'aspiration Luer pour l'évacuation et le séchage des canaux radiculaires.

IT

Beccuccio Micro Capillary™

Flessibile, 0,02 mm di diametro, con punta in plastica (10 mm) per la limitazione della profondità.

Da usare con/per: evacuazione e irrigazione endodontica, Ultracare®, applicazione di materiale periodontale.

Siringhe da 5 ml/1,2 ml

Per l'applicazione di irriganti del canale pulpare, lubrificanti ed altre soluzioni dentali.

Usare con/per: Ultracare, ViscoStat®, ViscoStat® Plus, Astringedent®, Astringedent® X, cloruro di alluminio tamponato; beccucci Endo-Eze, beccucci Capillary, ecc.

TriAway™

Consultare le istruzioni incluse nella confezione. Per piccole preparazioni, applicazione di adesivi e perni cementati.

Adattatore Luer Vacuum

Inserire in un tubo per evacuazioni di volume elevato. Commettere il beccuccio desiderato per l'evacuazione di siti endodontici o chirurgici. L'accessorio dell'adattatore Luer Vacuum può essere tolto ed inserito nel tubo per l'aspirazione della saliva, funzionando quindi da evacuatore endo/chirurgico. L'adattatore Luer Vacuum può essere sterilizzato in autoclave.

Beccuccio Capillary™

Beccuccio flessibile da 0,035 mm per evacuazione. Usare con adattatore Luer Vacuum per l'evacuazione e asciugatura dei canali pulpari.

ES

Punta Micro Capillary™

Punta de 0.008 de diámetro, flexible, plástica, con un límite de profundidad de 10mm.

Usela con/para: Evacuación e irrigación en Endodoncia, dispensación de material periodontal y Ultracare®.

Jeringas de 5ml/1.2ml

Para dispensación de materiales de irrigación de conductos, lubricantes y otras soluciones dentales.

Uselas con/para: Ultracare, ViscoStat®, ViscoStat® Plus, Astringedent®, Astringedent® X, Buffered Aluminum Chloride, Puntas Endo-Eze, Puntas Capillary, etc.

TriAway™

Refiérase a las instrucciones adjuntas. Para preparaciones diminutas, adhesiones y postes de fijación.

Adaptador de Aspiración

Insértelo en una manguera de evacuación de alto volumen. Coloque la punta deseada y úsela para evacuación en sitios endodóncicos o quirúrgicos. El inserto del Adaptador de Aspiración Luer debe removerse e insertarse en la manguera succionadora de saliva para utilizarlo como evacuador endo-quirúrgico. El Adaptador de Aspiración Luer es esterilizable en autoclave.

Punta Capillary™

Punta flexible de 0.014" para evacuación. Usela con el Adaptador de Aspiración Luer para evacuación y secado de conductos radiculares.

Deliver-Eze™

